



黒子の  
プロ集団

中小企業・小規模事業者・創業希望者等のためのワンストップ経営相談窓口

# 山形県よろず支援拠点

受付時間 平日 9:00~17:00

よろず支援 山形 検索 <https://yorozu-yamagata.com> [yorozu@ynet.or.jp](mailto:yorozu@ynet.or.jp)

## よろず支援拠点とは…

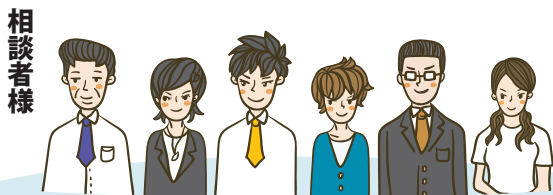
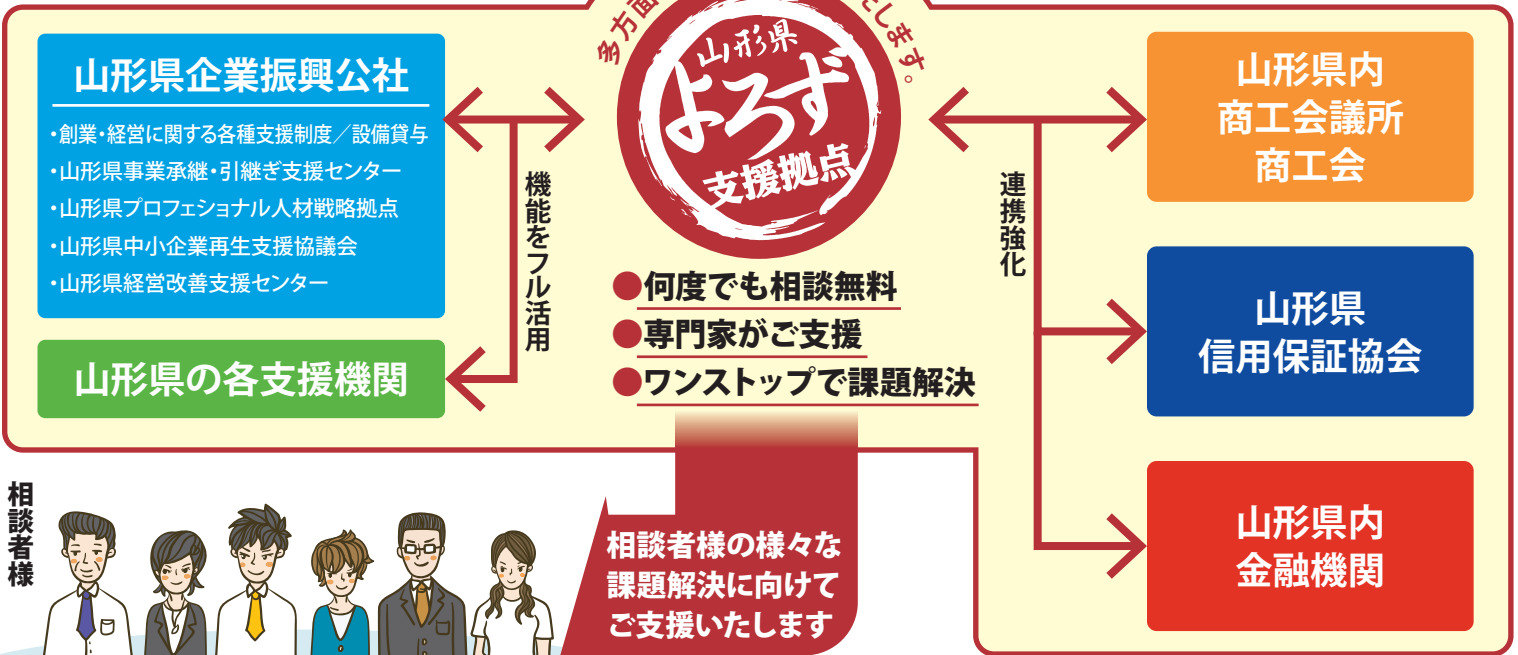
- 国が各都道府県に1箇所ずつ設置した、**中小企業・小規模事業者・新規創業者等**のための経営相談所で、**何回でも相談無料**です。
- 課題に応じて、**その分野の専門家がご支援**します。
- 山形県企業振興公社、山形県の各支援機関の機能もフルに活用して、**ワンストップでの課題解決を目指**します。



|               |                 |               |      |                 |                  |      |        |
|---------------|-----------------|---------------|------|-----------------|------------------|------|--------|
| 経営改善<br>資金繰り  | 事業再生<br>金融取引正常化 | IT活用<br>WEB戦略 | 事業承継 | 創業・開業<br>新規事業展開 | 人手不足             | 店舗出店 | 営業戦略   |
| ものづくり<br>商品開発 | 支援施策<br>補助金活用   | 広告戦略<br>PR    | 販売促進 | 後継者・<br>幹部教育    | パッケージ<br>販促物企画支援 | 事業連携 | 再チャレンジ |

## 各機関と連携して支援いたします。

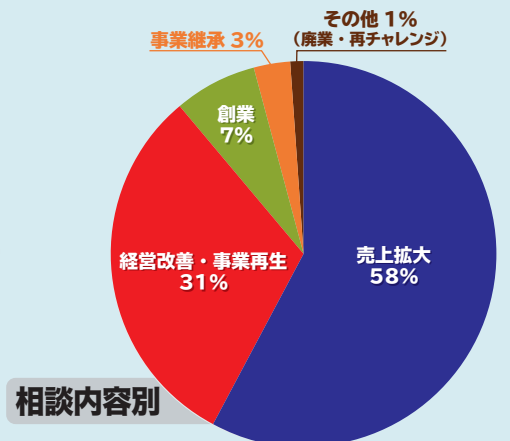
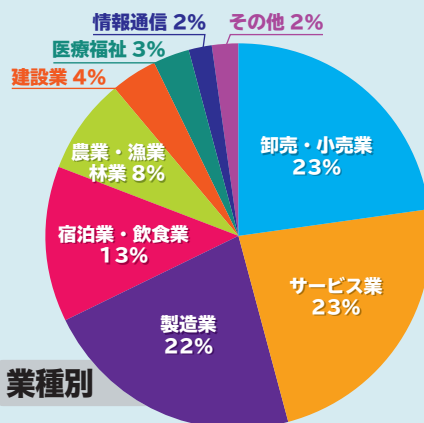
県内各機関との連携イメージ



## 山形県よろず支援拠点 相談状況 (令和2年度)

相談対応件数 約5,400件

山形県よろず支援拠点は、県内12の金融機関、商工会議所・商工会、その他公的支援機関と連携・支援しています。



各分野の専門家があなたの事業をバックアップします!!

**勝木 伸哉** Katsuki Shinya **チーフコーディネーター**  
**専門分野** 経営全般  
**有資格** (公財)日本生産性本部認定経営コンサルタント長年、事業者様の経営全般にわたる伴走支援を行なっております。厳しい中でも挑戦し、着実な前進をめざします。当拠点のブ  
ロ集団、加えて(公財)山形県企業振興公社の機能もフルに活用  
してご支援に努めます。**鏡 仁** Kagami Hitoshi **サブチーフコーディネーター**  
**専門分野** 資金繰り改善、事業再生・企業再生、廃業支援、創業支援  
**有資格** 認定事業再生士、M&Aスペシャリスト企業再生・事業再生の専門家として活動しております。  
経営者のそばに寄り添って、企業再生・事業再生を必要とする  
相談者の課題発見から再建計画、実務までお手伝いいたしま  
す。

## 総合窓口

**金沢 信雄** Kanazawa Nobuo  
**専門分野** 経営革新支援、事業計画策定、人事・人材育成、  
創業支援現在は正解がない分思い切って踏み出せる時代です。最も重要  
な経営資源の人と組織を元気にすることで経営革新を支援し  
ます。継続的なお付き合いの中で同じ思いで悩み目標を共有  
し、成果にこだわり一緒に行動します。**久保田 欣志** Kubota Yoshiyuki  
**専門分野** IT活用、WEBデザイン、広告デザイン、  
SNS・動画活用長年ウェブ制作に携わってきた経験をもとに、制作技術から運  
用まで全体にわたってアドバイスできることが強みです。  
ウェブを活用した情報発信の役割が重要度を増す中でその価  
値を引き上げるお手伝いをいたします。**丹野 竜太郎** Tanno Ryutarou  
**専門分野** 計画経営・目標管理、財務体質改善、マーケティング戦略  
創業支援、人事評価制度 **有資格** 中小企業診断士経営者の皆様を"もっと明るく元気にしていきたい"がモチー  
です。すぐ効く施策はすぐ効かなくなる。真剣に取り組んだ施  
策は逆境に強い。経営者の皆様としっかり対話をして、課題解  
決につなげます。**都筑 正之** Tsuzuki Masayuki  
**専門分野** 経営計画策定、経営改善、税務・財務相談、人事労務相談  
**有資格** 税理士、特定社会保険労務士、行政書士経営者に寄り添いながら、常に同じ目線で相談することを心が  
けております。中小企業のあらゆる課題に対して、税務・財務・  
労務の見地から、一つでも多く解決できたら幸いです。**中山 昌広** Nakayama Masahiro  
**専門分野** 事業戦略、商品企画・開発、生産性向上、  
ものづくり全般製造業で企画・設計から海外工場などで長年培った幅広い経験  
を活かし、事業戦略から商品企画・開発、生産性向上など、もの  
づくり全般を中心に、事業者の皆様の課題解決のお手伝いをい  
たします。**原田 大輔** Harada Daisuke  
**専門分野** 財務、税務、資金繰り、経営改善  
**有資格** 税理士税理士として活動している経験を活かし、個人事業者及び中小  
企業の財務・税務の相談に幅広く対応できることが強みです。  
相談者と同じ目線に立ち、一緒に課題発見及び課題解決に取り  
組んでいきます。**深瀬 孔平** Fukase Kouhei  
**専門分野** 経営改善、事業計画策定、資金繰り、海外展開これまでのさまざまな事業者様と関わらせていただいた経験  
をもとに、できるだけわかりやすく、スピード感をもって、事業  
者の皆様といっしょに課題解決に取り組んでまいります。**吉田 学** Yoshida Manabu  
**専門分野** 経営改善、創業支援、事業計画策定、補助金活用、  
資金繰り改善金融機関等で培った幅広い支援経験を活かし、創業、事業計画  
策定、補助金活用、経営改善等、中小企業・小規模事業者・創業  
者の事業ステージに沿った課題解決のお手伝いをいたします。**渡邊 香** Watanabe Kaori  
**専門分野** 広告企画・デザイン、販売促進、商品デザイン、  
ブランディング、WEB・SNS活用販売促進のために何が必要で強みを活かすにはどうすればい  
いのか、相談者に寄り添ったアドバイスをいたします。  
また、広告の企画やデザインに長年携わってきた経験を活かし、  
幅広い業種においてブランディングからWEB・SNS活用ま  
でお手伝いいたします。**庄内窓口**  
**我孫子 勝広** Wabiko Katuhiro  
**専門分野** 商品企画、商品デザイン、WEBデザインWEB活用による販路拡大に精通。特にネットショップ・  
SNSとの連携などの効果的な運用を提案。またTOCによる  
業務改善や戦略会計・商品開発・ブランディング・農業経営  
など、数多くのコンサル経験があります。

## 総合窓口

〒990-2473  
山形市松栄1-3-8 (山形県産業創造支援センター2F)  
TEL.023-647-0708 FAX.023-643-2882

## 庄内窓口

〒997-0015  
鶴岡市末広町3-1 マリカ東館3F 庄内地域産業振興センター内  
TEL.0235-23-2200 FAX.0235-23-3615